



ПОСТАНОВЛЕНИЕ
Администрации городского поселения
«Атамановское»

от « 10 » 11 2022г.

№ 1042

«О проведении открытого аукциона по продаже земельного участка, государственная собственность на который не разграничена, на территории городского поселения «Атамановское»»

Руководствуясь статьями 39.11, 39.12, Земельного кодекса Российской Федерации, Постановлением Правительства РФ от 22.07.2002г. № 549, статьей 6 Закона Забайкальского края от 01.04.2009 года №152-ЗЗК «О регулировании земельных отношений на территории Забайкальского края», Администрация городского поселения «Атамановское»,

постановляет:

1. Главному специалисту по землепользованию администрации городского поселения «Атамановское» (Дрига Е.В.) провести торги в форме открытого аукциона по продаже земельного участка, государственная собственность на который не разграничена, на территории городского поселения «Атамановское», с кадастровым номером: 75:22:272402:293, расположенного по адресу: Забайкальский край, Читинский район, пгт. Атамановка, ул. Багульная с видом разрешенного использования – для ведения личного подсобного хозяйства.

2. Главному специалисту администрации городского поселения «Атамановское» (Дрига Е.В.) разместить на сайтах www.torgi.gov.ru, атамановка-администрация.РФ, на стенде администрации г.п. «Атамановское», извещение о проведении торгов и порядок их проведения согласно приложению.

Глава городского
поселения «Атамановское»



Л.С. Зими́на

УТВЕРЖДЕНА
 Постановлением Администрации городского
 поселения «Атамановское»
 от _____ г. № _____

Схема расположения земельного участка на кадастровом плане территории

Адрес (местоположение): *Забайкальский край, Читинский район, пгт. Атамановка, ул. Багульная.*

Условный номер земельного участка: *75:22:272402:3У1*

Площадь земельного участка: *1500 кв.м.*

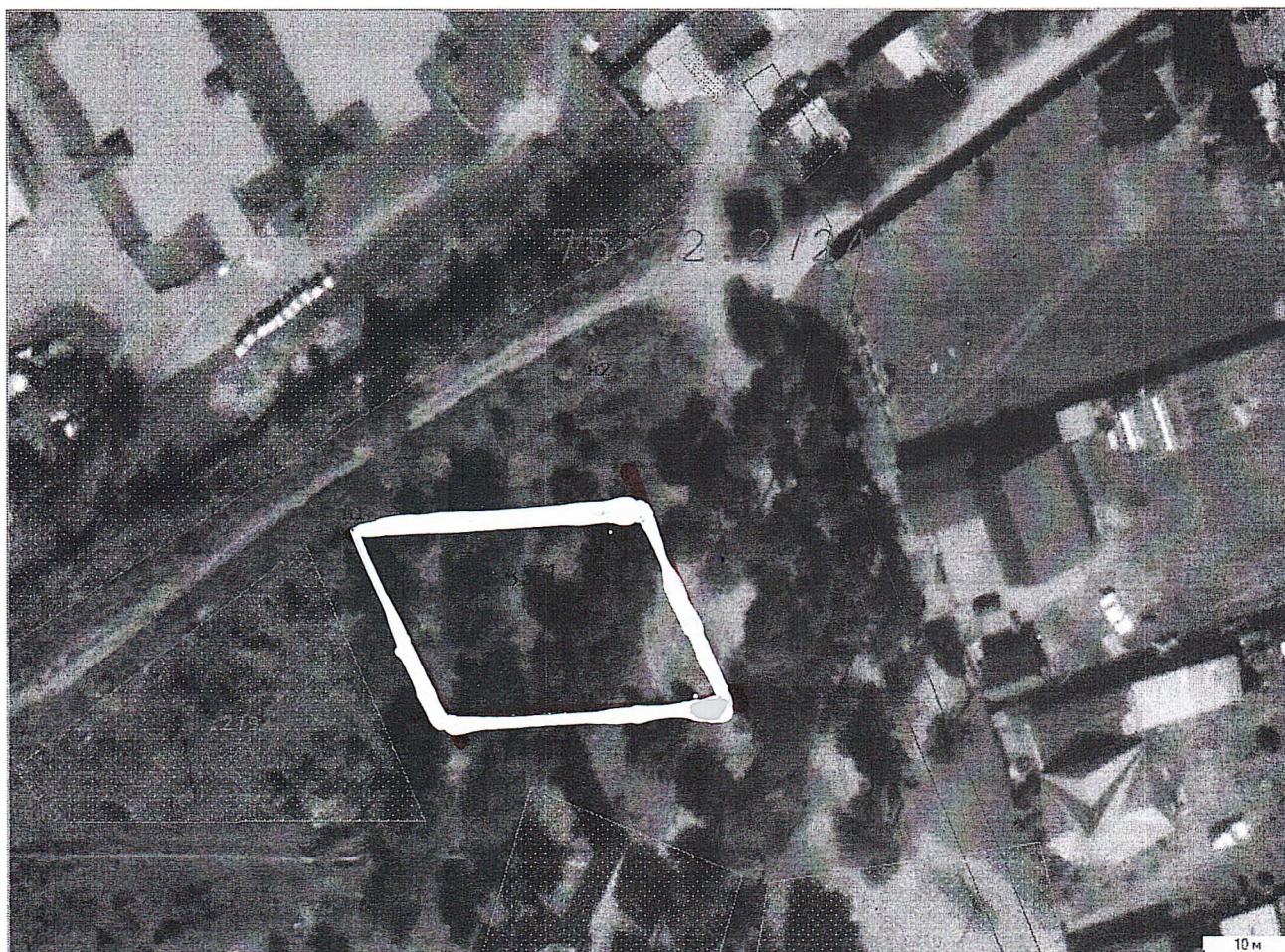
Цель предоставления земельного участка: *для ведения личного подсобного хозяйства*

Категория земель: *земли населенных пунктов*

Территориальная зона :

Обозначение характерных точек границ	Координаты		Обозначение характерных точек границ	Координаты	
	X	Y		X	Y
1	2	2	1	2	3
н1	646164,44	2360768,43	н3	646143,78	2360813,31
н2	646180,75	2360796,49	н4	646142,93	2360781,86

Система координат: МСК-75



Масштаб: 1:1000

Условные обозначения:

- образуемый земельный участок
- граница кадастрового квартала
- границы земельных участков по сведениям ГКН